

# ARBEITSPASS



open clip / www.pixabay.com

Name \_\_\_\_\_

Station	erledigt am	kontrolliert am
Wintervogel-ABC		
Buchstabenrätsel		
Vögel am Futterhaus		
Vogelfütterung		
Rechenrätsel		
Rechnen mit Vögeln		
Rechnen mit Anni Amsel		
Vogellieder		
Blaumeise malen		
Arche Noah		
Birds		

# DIE ARCHE NOAH

## Noahs Kundschafter



Vor langer Zeit kümmerten sich die Menschen nicht mehr darum, was Gott von ihnen erwartete. Sie waren boshaft, neidisch und gewalttätig. Doch es gab einen, der gut und gerecht war. Er hieß Noah. Gott war zornig über die bösen Menschen und sagte zu Noah: „Die Menschen in ihrer Boshaftigkeit haben meine Welt verdorben. Ich werde eine große Flut schicken, die alles vernichten soll. Du aber bist gut zu deiner Familie. Dich und Deine Familie möchte ich retten.“ Gott hieß Noah ein großes Schiff bauen, eine Arche. Noah baute die Arche und nahm von allen Tieren ein Pärchen mit an Bord. Dann brachen die Wassermassen über das Holzschiff herein. Das Wasser stieg bis zu den höchsten Berggipfel hinauf. Für das Leben außerhalb der Arche gab es keine Rettung. Als das Wasser wieder zu sinken begann, wählte Noah eines der Tiere an Bord aus, um es als Kundschafter auszusenden. Es ist eine Taube, die durch das Fenster der Arche flog. Unverrichteter Dinge kehrte sie beim ersten Flug zurück. Über der ganzen Erde stand noch Wasser. Sieben Tage später aber brachte die Taube in ihrem Schnabel einen Olivenzweig mit – und Noah schöpfte Hoffnung. Vom dritten Flug kehrte die Taube nicht zurück. „Sie hat Land gefunden“, jubelte Noah und lies Menschen und Tiere von Bord, damit sie die Erde erneut bevölkerten. Noahs Familie dankte Gott, dass er ihnen einen neuen Anfang geschenkt hatte. Gott sprach „Geht gut mit meiner Erde um und sorgt für Mensch und Tier. Dann will ich Euch nie wieder eine Sintflut schicken.“ Dann lies Gott einen Regenbogen am Himmel erscheinen und sagte: „Immer wenn ihr einen Regenbogen seht, sollt ihr an mein Versprechen denken.“

Welches Tier brachte den Ölzweig zur Arche zurück?


---


Zeichne ein Bild von dem Tier, das den Ölzweig zur Arche zurück brachte! Dieses Tier gilt seither als Symbol für die Versöhnung zwischen Gott und dem Menschen und für den Frieden.

# BUCHSTABENRÄTSEL

Findest du die Namen der Vögel in den Buchstaben?

 Kreise sie ein.  Schreibe den Namen auf die Linie.

 Schneide die Bilder aus.

 Klebe sie in die richtigen Kästchen.

	<b>A S R F G K L E I B E R D B A M U I O P D E</b>
	<b>D R G B H N M A M S E L E S B H K L M U</b>
	<b>F H M L K O H L M E I S E G B S W R U Z R</b>
	<b>G B J O P S E F B H M K L B E R G F I N K I</b>



Amsel



Kleiber

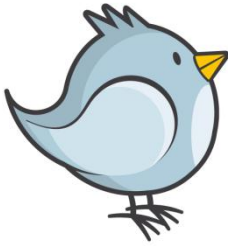


Bergfink



Kohlmeise

# RECHNEN MIT VÖGELN



In den Kästchen findest du alle Informationen, die du brauchst. Lies dir die Rechenaufgaben unten durch und versuche sie mit Hilfe der Informationskästchen zu lösen.

Eine Blaumeise bringt ca. 12 Gramm auf die Waage.

Um seine Eier auszubrüten braucht der Spatz normalerweise 12 Tage.

Knapp 30 Gramm wiegt der Spatz.

(Türken-)Tauben können beim Fliegen Geschwindigkeiten zwischen 80 und 120 km pro Stunde erreichen.

Der Spatz brütet zwischen 2 und 4-mal im Jahr. Dabei sind es immer 4- 6 Eier.

Eine Blaumeise ist ca. 12 cm groß.

Die Kohlmeise ist ca. 14 cm groß.

In einem Jahr brütet das Eichelhäherweibchen 4 bis 7, seltener 8 und höchstens 10 Eier aus.

Bis zu 10 Eicheln kann der Eichelhäher im Kehlsack transportieren. Oft trägt er noch dazu eine im Schnabel.

1. Wie viele cm unterscheiden Kohlmeise und Blaumeise in ihrer Größe?

2. Wie viele km schafft eine Türkentaube in 2 Stunden mindestens und höchstens?

3. Wie viele Jungen zieht ein Spatzenpaar im Jahr mindestens und höchstens auf?

4. Wie viele Junge muss ein Eichelhäherpaar höchstens in einem Jahr durchfüttern?

5. Wie viel Gramm leichter ist eine Blaumeise als ein Spatz?

6. Wie viele Tage sitzt ein Spatz auf den Eiern, wenn er 2-mal im Jahr brütet? Manchmal schlüpfen die Jungen erst nach 15 Tagen. Wie viele Tage sind es dann?

7. Ein Eichelhäher trägt bereits 5 Eicheln in seinem Kehlsack und 1 in seinem Schnabel. Er möchte 12 weitere Eicheln transportieren. Wie viele der Eicheln, die er entdeckt hat, kann er noch mitnehmen?

8. Wie viele Kilometer legt eine Türkentaube in einer halben Stunde höchstens zurück?

# RECHENRÄTSEL

- 🔍 Suche die Felder mit den Ergebnissen in der unteren Tabelle und male die Felder farbig an.
- 😊 Wenn du richtig gerechnet hast, ergibt sich als Lösungswort die Lieblingssspeise der Amsel im Winter!



$12$ $+ 26$	$55$ $+ 71$	$8$ $+ 99$	$42$ $+ 59$	$87$ $+ 22$	$67$ $+ 14$	$82$ $+ 98$	$13$ $+ 364$	$15$ $+ 76$	$63$ $+ 59$
$327$ $+ 281$	$653$ $+ 264$	$205$ $+ 437$	$132$ $+ 657$	$666$ $+ 77$	$756$ $+ 108$	$465$ $+ 136$	$385$ $+ 438$	$446$ $+ 77$	$671$ $+ 286$
$196$ $- 78$	$579$ $- 271$	$263$ $- 69$	$222$ $- 133$	$989$ $- 978$	$78$ $- 16$	$56$ $-$ $42$	$266$ $- 138$	$437$ $- 287$	$86$ $- 78$
$752$ $- 403$	$387$ $- 168$	$973$ $- 365$	$807$ $- 529$	$635$ $- 307$	$752$ $- 403$	$387$ $- 168$	$834$ $- 275$	$973$ $- 691$	$602$ $- 289$
$5 \times 3$	$6 \times 7$	$6 \times 2$	$23 \times 5$	$12 \times 9$	$20 \times 5$	$7 \times 8$	$11$ $\times 11$	$37 \times 6$	😊

38	126	107	46	743	789	39	308	89	300	349	219	559	449	108	100
377	22	101	1	864	279	58	608	26	111	328	580	282	888	115	901
180	81	109	999	601	823	158	62	11	279	278	15	313	476	12	42
91	17	122	919	523	309	20	14	445	314	194	349	403	878	56	69
642	917	608	218	957	118	996	128	150	78	219	75	8	220	121	222

## RECHNEN MIT ANNI AMSEL



Amseln nisten vorwiegend in Bäumen und Sträuchern, aber auch am Boden.

Nach dem Bau des Nests vergehen meist ein bis drei Tage bis zur Ablage des ersten Eis. Dann werden die Eier im Abstand von 24 Stunden gelegt. Es werden fünf bis sieben Eier gelegt. Die Brutdauer bis zum Schlupf der Jungvögel liegt zwischen 10 und 19 Tagen.

Ein frischgeschlüpfter Jungvogel wiegt sieben Gramm. Beim Verlassen des Nestes wiegt der Jungvogel 65 Gramm. Pro Tag nimmt er ca. 16 Gramm Nahrung zu sich.

Aufgabe 1: Anni, die Amsel, legt bei jeder Brut 5 Eier. Anni brütet zweimal im Jahr. Wie viele Eier legt Anni insgesamt??

---

Aufgabe 2: Drei Amseln brüten zweimal im Jahr. Wie viele Eier legen sie höchstens?

---

Aufgabe 3: Ein frischgeschlüpfter Jungvogel wiegt 7 Gramm. Als er das Nest verlässt wiegt er 65 Gramm. Wieviel Gramm hat der Vogel zugenommen?

---

Aufgabe 4: Ein Jungvogel muss 16 Gramm Nahrung am Tag zu sich nehmen. Ein Regenwurm wiegt 1 Gramm. Wie viele Würmer muss der Jungvogel am Tag fressen?

---

# VÖGEL AM FUTTERHAUS

Diese Vögel besuchen im Winter regelmäßig das Futterhäuschen:  
**Kohlmeise, Bergfink, Amsel, Schwanzmeise, Gimpel, Blaumeise, Dompfaff**

Weißt Du, wie sie aussehen? Schreibe den richtigen Namen in die Linie unter dem Bild.  
Achtung: ein Vogel hat zwei Namen!



---



---



---



---



---



---

# VOGELFÜTTERUNG

Beantworte die Fragen mit einem lachenden oder weinenden Smiley!

Frage	Beim Vogelhaus	Richtig ☺	Falsch ☹
1	Alle Vögel müssen auf jeden Fall im Winter gefüttert werden.		
2	Manche heimische Vögel ziehen im Herbst in wärmere Länder.		
3	Auch nach Deutschland kommen im Winter Zugvögel.		
4	Bei Frost und viel Schnee kann ich Vögel füttern.		
5	Vor allem Raubvögel fressen am Futterhaus.		
6	Vögel mit spitzem Schnabel fressen weiche Nahrung wie B eeren, Haferflocken und Samen.		
7	Vögel mit kurzem kräftigen Schnabel sind Fleischfresser.		
8	Wenn du ein Futterhaus mit Futter bestückst, musst du das im Winter regelmäßig machen.		
9	Meisen holen sich ihr Futter geschickt aus Meisenringen und Meisenglocken.		
10	Spatzen sind Einzelgänger.		
11	Zwischen den Daunenfedern speichern die Vögel Luft und schützen sich damit vor der Sonne.		

Anzahl der ☺ richtigen Antworten:

---

Anzahl der ☹ falschen Antworten:

---



# VOGEL-LIEDER



## Ein Vogel wollte Hochzeit machen



Ein Vo-gel woll-te Hoch-zeit ma-chen in demgrü-nen Wal - de, fi - di - ral - lä - lä, fi - di - ral - lal - la, fi - di - ral - la - la - la - la.

Ein Vogel wollte Hochzeit halten  
In dem grünen Walde.  
|: Fi di ra la la :| Fi di ra la la la la

Der Auerhahn, der Auerhahn  
Der war der würd'ge Herr Kapellan.  
Fidiralala . . . .

Die Amsel war die Braute,  
Trug einen Kranz von Rauten.  
Fidiralala . . . .

Die Drossel war der Bräutigam,  
Die Amsel war die Braute.  
Fidiralala . . . .

Brautmutter war die Eule,  
Nahm Abschied mit Geheule.  
Fidiralala . . . .

Der Sperber, der Sperber,  
Der war der Hochzeitswerber.  
Fidiralala . . . .

Die Lerche, die Lerche,  
Die führt die Braut zur Kerche.  
Fidiralala . . . .

Die Gänse und die Anten,  
Das war'n die Musikanten.  
Fidiralala . . . .

Der Seidenschwanz, der Seidenschwanz,  
Der bracht der Braut den Hochzeitskranz.  
Fidiralala . . . .

Der Pfau mit seinem bunten Schwanz  
Macht mit der Braut den ersten Tanz,  
Fidiralala . . . .

Der Rabe, der Rabe,  
Der bracht' die erste Gabe.  
Fidiralala . . . .

Der Sperling, der Sperling,  
Der bringt der Braut den Trauring.  
Fidiralala . . . .

Der Stare, der Stare,  
Der flocht der Braut die Haare.  
Fidiralala . . . .

Die Taube, die Taube,  
Die bringt der Braut die Haube.  
Fidiralala . . . .

Der Spatz der kocht das Hochzeitsmahl,  
Verzehret die schönsten Bissen all.  
Fidiralala . . . .

Der Wiedehopf, der Wiedehopf,  
Der schenkt der Braut ein'n Blumentopf.  
Fidiralala . . . .

Nun ist die Vogelhochzeit aus,  
und alle ziehn vergnügt nach Haus.  
Fidiralala . . . .

# VOGEL-LIEDER



## Alle Vögel sind schon da



Al - le Vö - gel sind schon da, al - le Vö - gel, al - le.  
5 Welch ein Sin - gen, Mu - si - zieren, Pfei - fen, Zwi - schern, Ti - ri - liern!  
9 Früh - ling will nun ein - mar - schieren, kommt mit Sang und Schal - le.

Alle Vögel sind schon da,  
alle Vögel, alle.  
Welch ein Singen, Musizieren,  
Pfeifen, Zwitschern, Tiriliern!  
Frühling will nun einmarschieren,  
kommt mit Sang und Schalle.

Wie sie alle lustig sind,  
flink und froh sich regen!  
[Amsel](#), [Drossel](#), [Fink](#) und [Star](#)  
und die ganze Vogelschar  
wünschen dir ein frohes Jahr,  
lauter Heil und Segen.

Was sie uns verkünden nun,  
nehmen wir zu Herzen:  
Wir auch wollen lustig sein,  
lustig wie die Vögelein,  
hier und dort, feldaus, feldein,  
singen, springen, scherzen.

# WINTERVOGEL-ABC



Schreibe zu jedem Buchstaben einen Vogelnamen. Wenn Dir kein Vogel einfällt, kannst Du auch andere Dinge nennen, die mit Wintervögeln im Zusammenhang stehen.

Zum Beispiel: **B wie Bergfink, M wie Meisenknödel, ...**

<b>A</b>	<b>M</b>
<b>B</b>	<b>N</b>
<b>C, D</b>	<b>O</b>
<b>E</b>	<b>P, Q</b>
<b>F</b>	<b>R</b>
<b>G</b>	<b>S</b>
<b>H</b>	<b>T</b>
<b>I, J</b>	<b>U, V</b>
<b>K</b>	<b>W</b>
<b>L</b>	<b>X, Y, Z</b>



# WIR MALEN EINE BLAUMEISE

**Material:** weißes A3-Zeichenpapier, Wasserfarben, blaues Tonpapier

- ❖ Zuerst wird der Körper mit Bleistift vorgezeichnet.
- ❖ Anschließend wird der Körper der Blaumeise mittels Fingerdruck mit den verschiedensten Blau-, Gelb-, Grau- und Schwarztönen bedruckt.  
→ Mischen der Farben ist erlaubt und erwünscht!
- ❖ Zum Schluss die Blaumeise ausschneiden und auf ein blaues Tonpapier kleben.



© Markus Gläsel / LBV

# BIRDS

Draw lines! Paint the birds!



cock



pigeon



duck



parrot



hen



owl